

Hinterbauhalter

Hinterbauhalter für die Leuchtenserien SAFE / SAFE MINI

Hinterbauhalter aus Edelstahl V4A zur allseitigen Kabel-Aufputzmontage.
Der Halter ist als Zubehör separat zu bestellen.

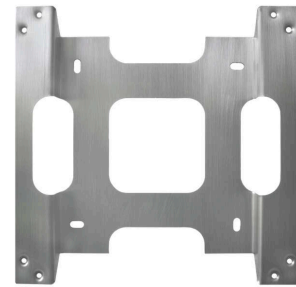


Abbildung zeigt Art. Nr.: 551046

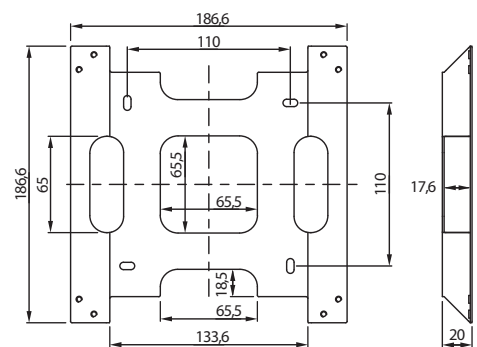
Technische Daten und Bestellangaben

Hinterbauhalter SAFE W / D mit seitlichen Kabeleinführungen

Material	Edelstahl (V4A)
Abmessungen (B x H x T)	186.6 x 186.6 x 17.6 mm

Bestellnummer 551046

Geeignet für folgende Leuchten:



Hinterbauhalter SAFE MINI W / D mit seitlichen Kabeleinführungen

Material	Edelstahl (V4A)
Abmessungen (B x H x T)	137 x 137 x 20 mm

Bestellnummer 551325

Geeignet für folgende Leuchten:

